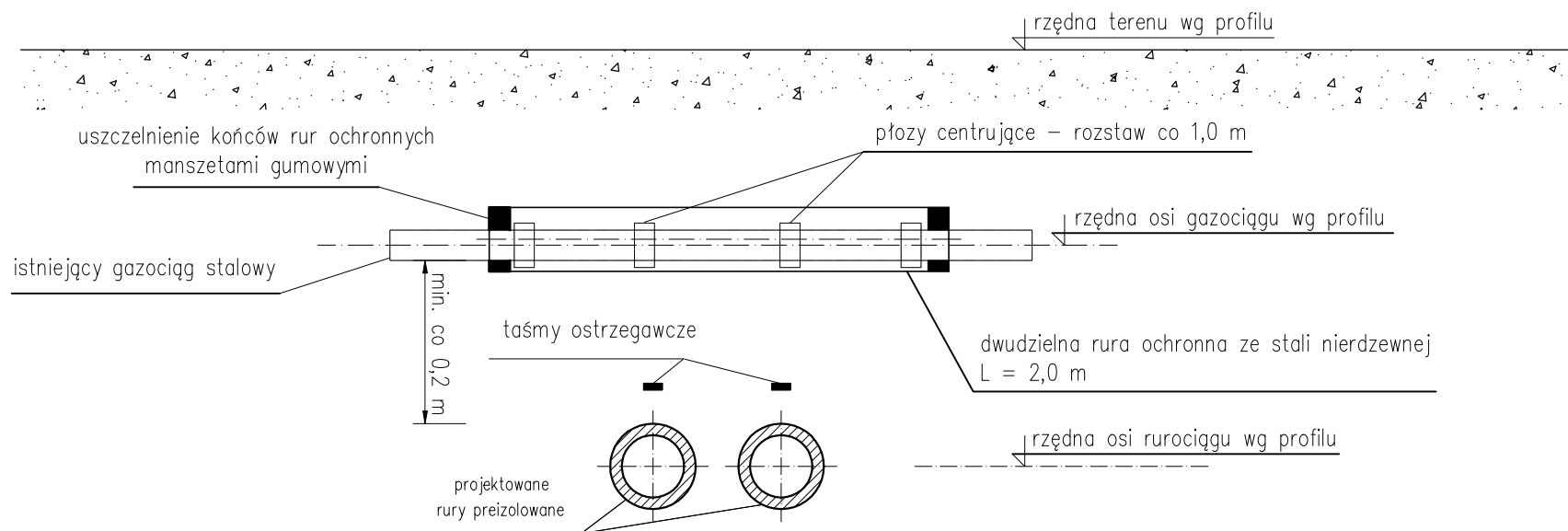


SKRZYŻOWANIE Z GAZOCIĄGIEM ISTNIEJĄCYM



UWAGA

Rurę ochronną połówkową zastosować typową przeznaczoną do wykonywania zabezpieczeń skrzyżowań łączoną poprzez skręcanie kołnierzy.
Rurę ochronną zastosować o średnicy odpowiedniej do średnicy zabezpieczanego gazociągu - zgodnie ze specyfikacją producenta rur osłonowych.

Inwestor:	Węglkokoks Energia ZCP Sp. z o.o. 41-700 Ruda Śląska, ul. Szyb Walenty 32	
Obiekt :	Budowa przyłącza ciepłowniczego do budynku przy ulicy Piotra Tomanka w Rudzie Śląskiej - dz. nr 2730/145	
Tytuł rysunku:	SCHEMAT ZABEZPIECZENIA GAZOCIĄGU	
Opracował:	mgr inż. Adam Aleksa	
Data:	czerwiec 2023 r.	Rys. nr 9